

INFORME TÉCNICO

DIARIO Nº 168

El IDEAM comunica al Sistema Nacional de Gestión del Riesgo (SNGR) y al Sistema Nacional Ambiental (SINA).

Bogotá D. C., sábado 17 de junio de 2017.

Hora de actualización:
12:31 p. m.

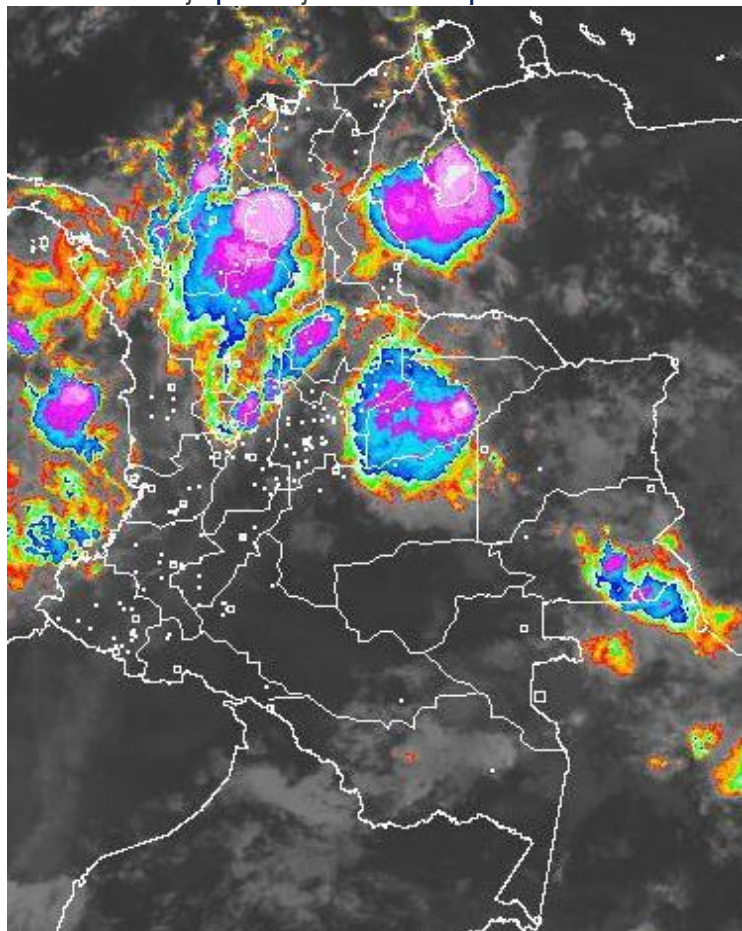


CONDICIONES HIDROMETEOROLÓGICAS ACTUALES

En las últimas horas se han dado lluvias entre ligeras y moderadas con actividad eléctrica en zonas de Bolívar, Córdoba, Sucre, Meta, Casanare, sur de Cesar, oriente de Antioquia y en el occidente de Boyacá y Santander. Para las próximas horas se estiman precipitaciones de variada intensidad y con descargas eléctricas en áreas de las regiones Caribe, Pacífica y en el norte de la Andina y Orinoquia..

IMAGEN SATELITAL

Canal Infrarrojo | 17 de junio de 2017 | Hora 5:45 a. m. HLC



Consulte todos los días el pronóstico del tiempo y las alertas hidrometeorológicas vigentes del **IDEAM**, en un formato de calidad. Alrededor de las 7:30 a. m. está a disposición del público en www.ideam.gov.co.

Se puede ver también en dispositivos móviles **AQUÍ**





LO MÁS DESTACADO

LLUVIAS REGISTRADAS EN LAS ÚLTIMAS 24 HORAS

- Incremento moderado e las precipitaciones en las últimas 24 horas, las cuales principalmente se concentraron en las regiones Pacífica, Andina y Orinoquia. La mayor precipitación se presentó en el municipio de **Barbacoas (Nariño)**, con **126.1 mm**.

ALERTA ROJA

- Por niveles altos y con registros muy próximos (o superando) las cotas de afectación en los siguientes departamentos: Meta, Arauca, Antioquia, Sucre y Magdalena.
- Por alta probabilidad de deslizamientos de tierra en zonas inestables de las regiones Caribe, Amazonia, Andina y Pacífico.

ALERTA NARANJA

- Por incremento de los niveles y crecientes súbitas de varios ríos en los siguientes departamentos: Córdoba, Cauca, Chocó, Valle del Cauca, Caquetá, Cundinamarca, y Atlántico.
- Por probabilidad moderada de deslizamientos de tierra detonados por lluvias, en sectores inestables o de alta pendiente, localizados en las regiones Caribe, Orinoquia, Andina y Pacífico.
- Por tiempo lluvioso en el Mar Caribe occidental.

ALERTA AMARILLA

- Por incremento de los niveles de varios ríos de los siguientes departamentos: Antioquia, Bolívar, Norte de Santander, , Magdalena, La Guajira y Cesar.
- Por probabilidad baja de deslizamientos de tierra detonados por lluvias, en sectores inestables o de alta pendiente, localizados en áreas de las regiones Caribe, Andina, Pacífica, Orinoquia y Amazonia
- Por pleamar y tiempo lluvioso en el mar Caribe.
- Por tiempo lluvioso en el Océano Pacífico.

PRONÓSTICO CONDICIONES METEOROLÓGICAS ESPECIALES

ÁREA DEL VOLCÁN GALERAS

Se estima que durante gran parte de la jornada se presente tiempo seco, aunque al finalizar el día se incrementará la nubosidad.

EL SERVICIO GEOLÓGICO COLOMBIANO reporta en nivel AMARILLO (III): CAMBIOS EN EL COMPORTAMIENTO DE LA ACTIVIDAD VOLCÁNICA. Lat: 155 Lon: -77.37

ELEVACIÓN (pies)	DIRECCIÓN	VELOCIDAD	
		NUDOS	Km/h
10,000	SURESTE	5 - 10	9 - 18
18,000	NORESTE	25 - 30	45 - 54
24,000	NORESTE	25 - 30	45 - 54
30,000	NORESTE	25 - 30	45 - 54

ÁREA DEL VOLCÁN NEVADO DEL HUILA

Se estima que durante gran parte de la jornada se presente tiempo seco, aunque al finalizar el día se incrementará la nubosidad.

EL SERVICIO GEOLÓGICO COLOMBIANO reporta en nivel AMARILLO (III): CAMBIOS EN EL COMPORTAMIENTO DE LA ACTIVIDAD VOLCÁNICA. Lat: 2.92 Lon: -75.05

ELEVACIÓN (pies)	DIRECCIÓN	VELOCIDAD	
		NUDOS	Km/h
10,000	SURESTE	5 - 10	9 - 18
18,000	NORESTE	15 - 20	27 - 36
24,000	NORESTE	25 - 30	45 - 54
30,000	NORESTE	25 - 30	45 - 54

ÁREA DEL VOLCÁN CERRO MACHÍN

Preveerán las condiciones de tiempo seco en las primeras horas del día. Al final de la tarde no se descartan algunas lloviznas en el sector.

EL SERVICIO GEOLÓGICO COLOMBIANO reporta en nivel AMARILLO (III): CAMBIOS EN EL COMPORTAMIENTO DE LA ACTIVIDAD VOLCÁNICA. Lat: 4.80 Lon: -75.62

ELEVACIÓN (pies)	DIRECCIÓN	VELOCIDAD	
		NUDOS	Km/h
10,000	SUR	0 - 5	0 - 9
18,000	ESTE	5 - 10	9 - 18
24,000	NORESTE	15 - 20	27 - 36
30,000	NORESTE	15 - 20	27 - 36

ÁREA DEL VOLCÁN NEVADO DEL RUIZ

En el transcurso de la jornada, predominarán las condiciones mayormente cubiertas con precipitaciones a diferentes horas.

EL SERVICIO GEOLÓGICO COLOMBIANO reporta en nivel AMARILLO (III): CAMBIOS EN EL COMPORTAMIENTO DE LA ACTIVIDAD VOLCÁNICA. Lat: 4.89 Lon: -75.32

ELEVACIÓN (pies)	DIRECCIÓN	VELOCIDAD	
		NUDOS	Km/h
10,000	SURESTE	0 - 5	0 - 9
18,000	ESTE	0 - 5	0 - 9
24,000	ESTE	10 - 15	18 - 27
30,000	NORESTE	15 - 20	27 - 36

ÁREA DEL COMPLEJO VOLCÁNICO CHILES-CERRO NEGRO DE

A lo largo de la jornada se estima cielo entre parcial y mayormente cubierto con predominio de tiempo seco.

EL SERVICIO GEOLÓGICO COLOMBIANO reporta en nivel AMARILLO (III): CAMBIOS EN EL COMPORTAMIENTO DE LA ACTIVIDAD VOLCÁNICA. Lat: 0.81-Lon:77.93 Lat: 0.76 Lon: -77.95

ELEVACIÓN (pies)	DIRECCIÓN	VELOCIDAD	
		NUDOS	Km/h
10,000	SURESTE	5 - 10	9 - 18
18,000	NORESTE	25 - 30	45 - 54
24,000	NORESTE	30 - 35	54 - 63
30,000	NORESTE	25 - 30	45 - 54

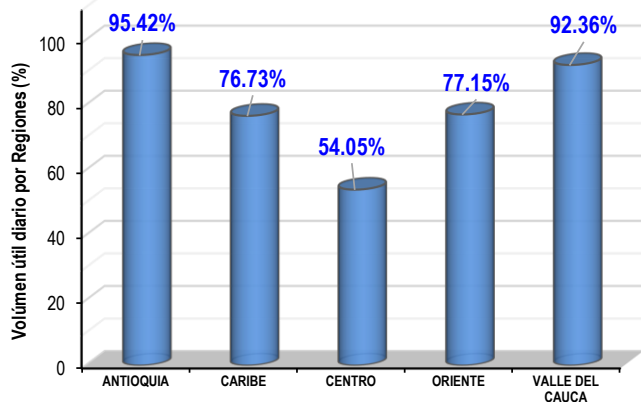
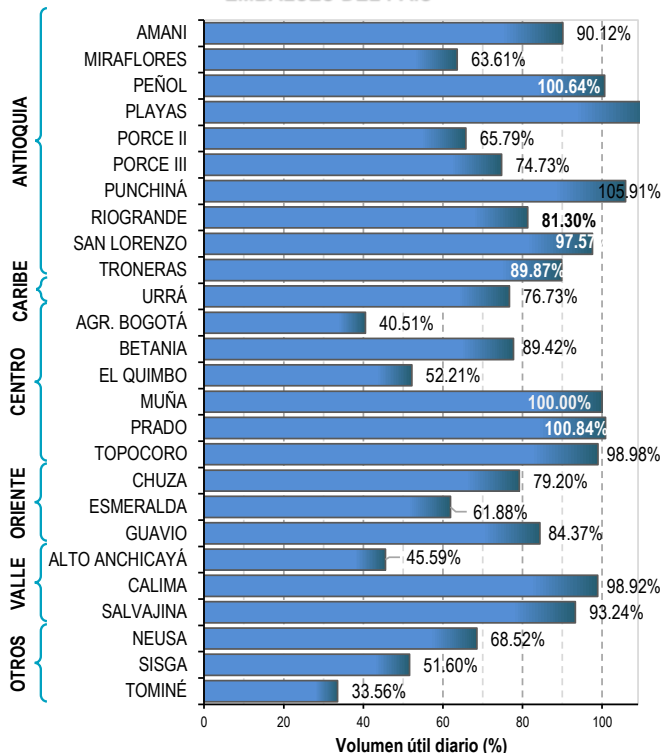
ESTADO DE LOS EMBALSES

A continuación se relaciona el volumen útil diario de los principales embalses del país (expresado en porcentaje), de acuerdo con la información reportada por XM S.A.

E.S.P en la siguiente dirección electrónica:

<http://ido.xm.com.co/ido/SitePages/hidrologia.aspx?q=reservas>

VOLUMEN ÚTIL DIARIO EN LOS PRINCIPALES EMBALSES DEL PAÍS



Para estar informado diariamente de lo que pasa con el **pronóstico del tiempo y las alertas.**

Síguenos en Twitter
@IDEAMColombia



PRECIPITACIONES

A continuación se relacionan los municipios donde en las últimas 24 horas se registraron precipitaciones iguales o superiores a 40.0 mm.

Se aclara que las precipitaciones indicadas en los municipios, realmente corresponden a aquellos puntos en los cuales el IDEAM tiene estaciones de monitoreo, pero no necesariamente quiere decir que el dato corresponda a las lluvias que se presentaron directamente sobre el área urbana en donde se concentra la mayor población. En ocasiones la estación sobre la cual se destaca el mayor valor de precipitación, a pesar de pertenecer al municipio, puede quedar alejada del centro poblado principal.

DEPARTAMENTO	MUNICIPIO
ANTIOQUIA	Carepa (107.5), Apartadó (50.1).
CASANARE	Trinidad (95.0), Orocué (91.0), Támara (66.0), Aguazul (45.8), Paz de Ariporo (42.7).
CESAR	Pueblo Bello (50.0).
CÓRDOBA	Tierralta (55.6).
CHOCÓ	Lloró (75.9), Medio San Juan (56.0).
LA GUAJIRA	Riohacha (46.7).
NARIÑO	Barbacoas (126.1) , Francisco Pizarro (95.0), Tumaco (41.0).
NORTE DE SANTANDER	Sardinata (83.0), Cúcuta (54.7), Cucutilla (51.9), Villa Caro (50.0).
SANTANDER	Encino (75.3), Barrancabermeja (40.5).
SUCRE	Sucre (70.0), San Benito Abad (46.4), Majagual (40.0).
VAUPÉS	Mitú (67.0).

Para estar informado diariamente
de lo que pasa con el **pronóstico
del tiempo y las alertas.**

Síguenos en Twitter
@IDEAMColombia



TEMPERATURAS MÁXIMAS

A continuación se relacionan los municipios donde en las últimas 24 horas se registraron temperaturas iguales o superiores a 34.0 °C.

Se aclara que las temperaturas indicadas en los municipios, realmente corresponden a aquellos puntos en los cuales el IDEAM tiene estaciones de monitoreo, pero no necesariamente quiere decir que el dato corresponda a las temperaturas que se presentaron directamente sobre el casco urbano en donde se concentra la mayor población. En ocasiones la estación sobre la cual se destaca el mayor valor de temperatura, a pesar de pertenecer al municipio, puede quedar alejada del centro poblado principal.

DEPARTAMENTO	MUNICIPIO
CESAR	Bosconia (35.0).
CUNDINAMARCA	Jerusalén (36.4).
HUILA	Villavieja (35.6).
LA GUAJIRA	Manaure (35.4).
NORTE DE SANTANDER	Cúcuta (35.6).
TOLIMA	Natagaima (35.2), Ambalema (35.2).



PRONÓSTICO METEOROLÓGICO

Sábado 17 y domingo 18 de junio de 2017



REGIÓN	PRONÓSTICO
SABANA DE BOGOTÁ	<p>SÁBADO. Se prevé cielo entre parcial y mayormente cubierto con probabilidad de lloviznas hacia mediados y finalizando la mañana sobre sectores del oriente y norte del área. Para la tarde se estima nubosidad variada, con lloviznas sobre el oriente y norte de la ciudad. Hacia la sabana son probables algunas precipitaciones en el occidente al finalizar la tarde. Para la noche cielo parcialmente nublado con probabilidad de lloviznas en el occidente de la ciudad y de la sabana. El resto del área con tiempo seco.</p> <p>DOMINGO. Durante la jornada se estima nubosidad variada con predominio de tiempo seco, aunque son posibles algunas lloviznas en horas de la tarde en el oriente y norte de la ciudad y en la sabana se esperan lluvias ligeras en la tarde y noche.</p>
CARIBE	<p>SÁBADO. En las primeras horas de la jornada se estima cielo mayormente cubierto con lluvias y descargas eléctricas en zonas de Córdoba, Sucre, Bolívar y en el sur de Cesar. No se descartan lloviznas en Atlántico. Para la tarde cielo entre parcial y mayormente cubierto, con precipitaciones en La Guajira, Cesar, Magdalena, de menor intensidad en el norte de Atlántico, Bolívar, Córdoba y Sucre. Probables descargas eléctricas. En la noche se mantendrán las precipitaciones en Cesar, centro y sur de Bolívar, zonas de Córdoba, sectores de La Guajira y de menor intensidad en Magdalena y Atlántico. No se descarta actividad eléctrica.</p> <p>DOMINGO. Son previstas condiciones nubosas con lluvias en varios sectores de la región, las más intensas en Córdoba, norte de Magdalena, sur de La Guajira y Cesar, las de mayor intensidad en horas de la tarde.</p>
ARCHIPIÉLAGO DE SAN ANDRÉS, PROVIDENCIA Y SANTA CATALINA	<p>SÁBADO. Durante las primeras horas de la jornada se estiman condiciones nubosas con probabilidad de lloviznas en San Andrés. Para la tarde nubosidad variada con precipitaciones sobre el archipiélago. En la noche cielo parcialmente cubierto con predominio de tiempo seco.</p> <p>DOMINGO. Cielo mayormente cubierto con precipitaciones de moderada a baja intensidad en Providencia.</p>
MAR CARIBE	<p>SÁBADO. Se estiman lluvias de variada intensidad, las más fuertes con actividad eléctrica en horas de la tarde e inicios de la noche, en sectores del oriente y occidente de la zona, alcanzando aguas adentro del sector del caribe colombiano.</p> <p>DOMINGO. Cielo mayormente especialmente al centro y occidente con precipitaciones fuertes en alta mar.</p>





PRONÓSTICO METEOROLÓGICO

Sábado 17 y domingo 18 de junio de 2017



REGIÓN	PRONÓSTICO
ANDINA	<p>SÁBADO. Para las horas de la mañana se prevén lluvias entre ligeras y moderadas con actividad eléctrica en zonas del oriente de Boyacá, Cundinamarca, Norte de Santander, occidente de Santander, Antioquia y en el Eje Cafetero. Tiempo seco en el sur de la región. Durante la tarde se prevé mayor nubosidad con lluvias de carácter moderado en Santander, Norte de Santander, Antioquia, Boyacá; precipitaciones menos intensas en áreas de Caldas, Risaralda, Cundinamarca y Tolima. En la noche cielo parcial a mayormente nublado con lluvias en Antioquia, Norte de Santander y Santander. Precipitaciones de menor volumen en Caldas, Boyacá y Cundinamarca. Probabilidad de actividad eléctrica.</p> <p>DOMINGO. A lo largo de la jornada las lluvias más significativas se concentrarán en sectores de Antioquia, Eje Cafetero, Norte de Santander, y lluvias ligeras o lloviznas en el oriente de Boyacá y Cundinamarca. Las de mayor relevancia se estima en horas de tarde.</p>
INSULAR PACÍFICO	<p>SÁBADO. En Malpelo se prevé cielo parcialmente nublado con predominio de tiempo seco. En Gorgona se estima cielo mayormente nublado con lluvias de variada intensidad durante el día, las más fuertes en horas de la mañana y la noche.</p> <p>DOMINGO. Para Gorgona cielo mayormente nublado con precipitaciones a diferentes horas, en Malpelo nubosidad variada con predominio de tiempo seco.</p>
PACÍFICO	<p>SÁBADO. En las horas de la mañana se estiman lluvias especialmente en el norte de Chocó, litoral de Valle del Cauca, Cauca y Nariño. Durante la tarde se estiman precipitaciones entre ligeras y moderadas en Chocó, Cauca y Nariño. Probables descargas eléctricas. Para la noche seguirán las lluvias en zonas de Nariño, Cauca y en el sur y norte de Chocó. No se descartan tormentas eléctricas.</p> <p>DOMINGO. Durante la jornada las lluvias se esperan en amplios sectores del litoral, especialmente de Cauca, Valle del Cauca, además en el departamento de Chocó, las de mayor intensidad en horas de la tarde.</p>
OCÉANO PACÍFICO	<p>SÁBADO. Nubosidad variada con lluvias tanto en el litoral como en aguas adentro, las más fuertes en horas de la mañana y la noche acompañadas de actividad eléctrica.</p> <p>DOMINGO. Se estima que continúen las lluvias en gran parte de la zona oceánica, las más intensas en la costa de Chocó, Cauca y de Valle del Cauca, en especial en horas de la mañana y entrada la noche.</p>





PRONÓSTICO METEOROLÓGICO

Sábado 17 y domingo 18 de junio de 2017



REGIÓN	PRONÓSTICO
ORINOQUIA	<p>SÁBADO. En la mañana cielo entre parcial y mayormente cubierto con lluvias en zonas de Casanare y Meta. Precipitaciones menos intensas en el occidente de Vichada y de Arauca. Para la tarde cielo entre parcial y mayormente cubierto con precipitaciones en sectores de Arauca y Vichada, lluvias ligeras en sectores del Piedemonte Llanero. En la noche se prevé lluvias en Vichada y del occidente de Meta, Arauca y Casanare. Probabilidad de actividad eléctrica.</p> <p>DOMINGO. En zonas de Arauca, oriente de Casanare, en el norte y oriente de Vichada y lluvias ligeras en el Piedemonte de Meta, son estimadas lluvias y/o lloviznas. En el resto de la región nubosidad variada y tiempo seco.</p>
AMAZONIA	<p>SÁBADO. Para la mañana se estima cielo parcialmente cubierto con predominio de tiempo seco en gran parte de la región, salvo en zonas de Amazonas y Guainía; donde no se descartan lloviznas. En la tarde se estima aumento de nubosidad con precipitaciones en sectores de Amazonas, Vaupés y Guainía. Nubosidad variada con precipitaciones en zonas de Amazonas, Vaupés, Guaviare y en el piedemonte Amazónico.</p> <p>DOMINGO. Durante la jornada se estima que las precipitaciones se concentren en sectores de Amazonas, occidente de Caquetá, Putumayo y Vaupés.</p>

 Planeando tu día?
Descarga YA y conoce...



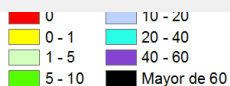
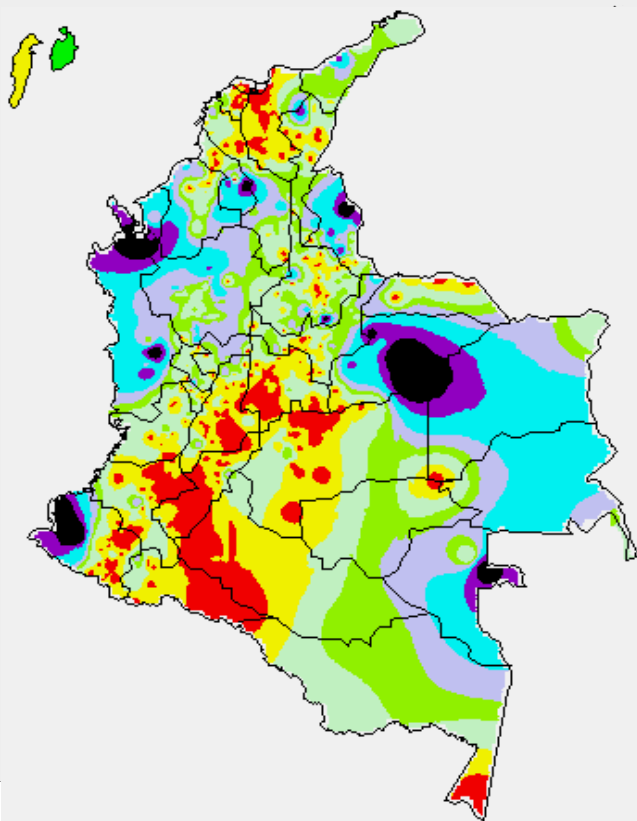
Consúltalo a diario y únete a
la Cultura del Pronóstico del IDEAM

Disponible para



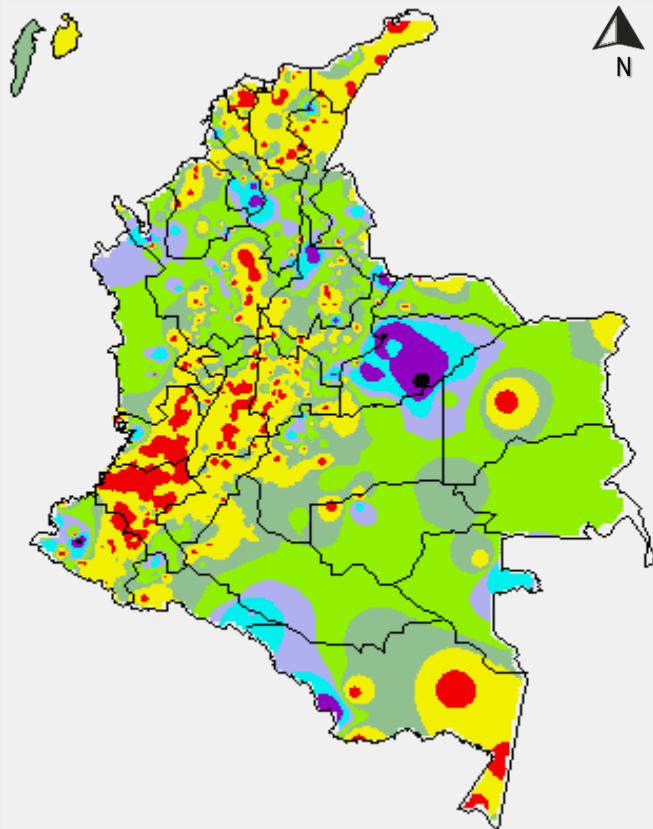
MAPAS DE PRECIPITACIÓN

Precipitación diaria: desde las 7:00 a. m. del día viernes 16 de junio hasta las 7:00 a. m. del día sábado 17 de junio de 2017.



1 milímetro de precipitación equivale a 1 litro de lluvia por m²

Precipitación de los últimos 3 días: desde las 7:00 a. m. del día miércoles 14 de junio hasta las 7:00 a.m. del día sábado 17 de junio de 2017.



PRECIPITACIÓN EN mm



1 milímetro de precipitación equivale a 1 litro de lluvia por m²

ALERTAS VIGENTES E INFORMACIÓN ADICIONAL

Para mayor información sobre el pronóstico del estado del tiempo, informes técnicos diarios, comunicados especiales, mapas diarios de temperaturas máximas y mínimas e información diaria de precipitación se sugiere consultar los siguientes enlaces:

- [MAPA DIARIO DE TEMPERATURA MÁXIMA](#)
- [MAPA DIARIO DE TEMPERATURA MÍNIMA](#)
- [INFORMACIÓN DIARIA DE PRECIPITACIÓN Y TEMPERATURA DE LOS PRINCIPALES AEROPUERTOS DEL PAÍS](#)
- [MOAICO MAPAS DE PRECIPITACIÓN DIARIA EN MILÍMETROS](#)

ALERTAS POR NIVELES DE LOS RÍOS

REGIÓN ORINOQUIA

SITIOS PARA LOS CUALES SE GENERA LA ALERTA

ALERTA ROJA

NIVELES ALTOS RIO META

Se mantiene esta alerta ante la probabilidad que el nivel del río Meta alcance valores muy cercanos a las cotas de afectación de los sectores ribereños más bajos del municipio de Puerto López, debido a las fuertes lluvias que se han registrado durante los últimos días sobre sectores del piedemonte llanero, las cuales han ocasionado incrementos muy significativos en aportantes tales como los ríos Upía, Humea, Metica, Guatiquía, Guayuriba, Humadea (Río Guamal), entre otros. No se descartan incrementos para otros aportantes como el Cravo Sur y el Casanare.

Se destaca que durante las últimas 12 horas se reportaron lluvias sobre aportantes a la cuenca del Meta como el Casanare, Pauto, Ariporo y Cusiana.

CRECIENTES SÚBITAS EN LOS RÍOS APORTANTES DE LA CUENCA DEL RÍO ARAUCA

Se espera que se mantenga la tendencia de niveles en ascenso en el río Arauca del municipio de Arauquita, donde se encuentra con valores en estados altos de los sectores rurales ribereños más bajos de dicho municipio. El IDEAM mantiene el llamado de atención para que pobladores ribereños y autoridades locales y regionales de Gestión de Riesgo mantengan atento seguimiento al comportamiento de los niveles y tomen las medidas preventivas necesarias ante los impactos que puedan ocasionar dichos ascensos, destacándose que también se podrían presentar incrementos súbitos en aportantes tales como los ríos Chitagá, Venagá, Cobaría, Cubugón y Banadía.

REGIÓN CARIBE

SITIOS PARA LOS CUALES SE GENERA LA ALERTA

ALERTA ROJA

NIVELES ALTOS EN EL RIO MAGDALENA SECTOR EL BANCO (MAGDALENA).

Se mantiene esta alerta dado que el nivel del río Magdalena aún presenta valores altos por encima de la cota crítica de desbordamiento en el sector de El Banco (Magdalena). Se destaca que en la cuenca media el río Magdalena registra ligeras fluctuaciones en los niveles con tendencia general al ascenso.

PROBABLES CRECIENTES SÚBITAS EN LOS RÍOS QUE DESEMBOLCAN EN EL GOLFO DE URABÁ.

Se mantiene esta alerta debido a las lluvias fuertes con presencia de tormentas eléctricas que se han registrado en sectores del Golfo de Urabá, las cuales podrían estar generando crecientes súbitas especialmente en el río León, con valores en el rango de altos cercanos a la cota de afectación; igualmente, se pueden estar presentando incrementos moderados en el nivel de los ríos Mulatos, Chigorodó, Carepa, Apartadó, Vijagüal, Zungo, Grande, Tíe, Caimán Viejo y Caimán Nuevo, Guadualito, Currulao y Turbo. El IDEAM mantiene la recomendación a la población asentada a lo largo de las corrientes de esta zona, especialmente en los municipios de Apartadó, Turbo, Chigorodó, Carepa y San Pedro de Urabá, dado que se pronostica persistan las lluvias durante las próximas horas en la región.

Se destacan las lluvias fuertes que se han presentando durante las últimas 12 horas sobre las cuencas de los ríos León y San Juan

ALERTAS POR NIVELES DE LOS RÍOS

REGIÓN ANDINA

SITIOS PARA LOS CUALES SE GENERA LA ALERTA

ALERTA ROJA

SE PREVÉ UNA CRECIENTE SUBITA EN EL RÍO TARAZÁ.

Se mantiene esta alerta debido a que se prevé una creciente súbita en el río Taraza, a la altura de la estación Las Camelias en el municipio de Taraza-Antioquia, producto de las lluvias de carácter fuerte con presencia de tormentas eléctricas que se han presentado en la cuenca aportante. El IDEAM recomienda a la población en general y a las autoridades locales y regionales de Gestión del Riesgo mantengan atento seguimiento al comportamiento del río y tomen las medidas preventivas necesarias ante los impactos que dichos incrementos puedan generar.

NIVELES ALTOS EN EL RÍO NECHÍ Y SUS ALFUENTES.

Se mantiene la alerta roja debido a las persistentes lluvias de variada intensidad que se han registrado en la cuenca del río Nechí, las cuales han generado incrementos significativos en sectores de la cuenca alta, municipio de Zaragoza hasta su desembocadura en el río Cauca. La alerta incluye probabilidad de incrementos súbitos en los tributarios como el río Grande, Anorí y Bagre. Se recomienda a los pobladores de la zona estar atentos a los incrementos del nivel del río Nechí y sus afluentes, dado que se pronostica continúen las precipitaciones durante los próximos días en la cuenca.

Se destaca que durante las últimas 12 horas se reportaron lluvias sobre sectores de la cuenca en los municipios de Gómez Plata y Angostura

NIVELES ALTOS EN EL RÍO CAUCA EN EL MUNICIPIO DE GUARANDA (SUCRE).

Se mantiene este nivel de alerta dado que se registra ascenso moderado en los niveles del río Cauca, con valores en el rango de altos muy cercanos a la cota de afectación en particular en el sector entre los municipios de Guaranda (Sucre), Achí y Pinillos (Bolívar). Se recomienda a los pobladores de la zona estar atentos a los incrementos del nivel de río Cauca, dado que se espera continúen en ascenso durante las próximas horas.

REGIÓN ANDINA

SITIOS PARA LOS CUALES SE GENERA LA ALERTA

ALERTA NARANJA

NIVELES ALTOS EN EL RIO BOGOTÁ CUENCA ALTA

Se sugiere la alerta naranja, dado que se registran incrementos súbitos del nivel del río Bogotá, registrados en la cuenca alta a la altura de los municipios de Chocontá y Suesca. El IDEAM mantiene la recomendación para que los comité locales de Gestión del Riesgo y población asentada a lo largo del cauce principal y su afluentes, mantenga atento seguimiento al comportamiento de los niveles de estos ríos y tome las medidas preventivas necesarias ante los impactos que dichos incrementos pueda ocasionar.

ALERTAS POR NIVELES DE LOS RÍOS

REGIÓN PACÍFICO

SITIOS PARA LOS CUALES SE GENERA LA ALERTA

ALERTA NARANJA

PROBABILIDAD DE CRECIENTES SÚBITAS EN LOS RÍOS AFLUENTES DIRECTOS AL OCÉANO PACÍFICO.

Se mantiene este nivel de alerta dadas las lluvias registradas en diversos sectores de los departamentos de Chocó, Valle del Cauca y Cauca, los cuales podrían generar incrementos súbitos en el nivel de los ríos Baudó, Docampadó, San Juan y algunos de sus ríos tributarios (entre ellos el río Sipi), Calima, Dagua, Yurumanguí, Raposo, Cajambre, Anchicayá, Naya, Timbiquí, Micay; Ovejas, Mechengue, Napi y demás afluentes y quebradas de la zona. El IDEAM mantiene la recomendación para que la población en general mantenga atento seguimiento al comportamiento y fluctuaciones en los niveles de estos ríos, dado que se pronostica persistan las lluvias durante los próximos días en la región.

Se destaca que durante las últimas 12 horas se reportaron lluvias sobre sectores de los aportantes al San Juan ubicados en el municipio de Medio San Juan (Andagueda) en el departamento del Chocó

REGIÓN CARIBE

SITIOS PARA LOS CUALES SE GENERA LA ALERTA

ALERTA NARANJA

NIVELES ALTOS EN EL CANAL DEL DIQUE.

Se mantienen altos los niveles a la altura de la estación Gambote en el municipio de Arjona Bolívar, los cuales podrían estar afectando las márgenes del canal del Dique, similar tendencia se registra en la Ciénaga de Machado, Ciénaga del Jobo y embalse de El Guájaro.

PROBABILIDAD DE CRECIENTES SÚBITAS EN LA CUENCA DEL RÍO SAN JORGE Y RÍO SAN PEDRO.

Se mantiene esta alerta debido a que los niveles fluctúan con valores en el rango de altos en la cuenca alta del río San Jorge a la altura de la estación Pica-Pica, Puerto Córdoba y Marralú. Igualmente se esta presentando una creciente súbita en el río San Pedro a la altura de la estación Puerto Libertador. El IDEAM recomienda a la población en general estar atentos al comportamiento de los niveles de estos ríos, dado que se pronostica persistan las lluvias durante los próximos días en la región.

Se destaca que durante las últimas 12 horas se han reportado lluvias de carácter muy fuerte sobre sectores de la cuenca baja en el sector **Bajo San Jorge-La Mojana** en los municipios de Sucre, y Majagual en Sucre y Ayapel en Córdoba

ALERTAS POR NIVELES DE LOS RÍOS

REGIÓN AMAZONAS

SITIOS PARA LOS CUALES SE GENERA LA ALERTA

ALERTA NARANJA

CRECIENTES SÚBITAS EN LOS RÍOS MOCOA, SANGOYACO Y MULATO, UBICADOS EN LA PARTE ALTA DE LA CUENCA DEL RÍO CAQUETÁ.

Se mantiene alerta naranja dado que los ríos Mulatos, Mocoa y sus afluentes las quebradas Sangoyaco y La Taruca (los cuales atraviesan la ciudad de Mocoa), registraron durante la madrugada de hoy una creciente súbita producto de las fuertes precipitaciones que se presentaron en la cuenca alta, las cuales se pronostica persistan durante los próximos días. El IDEAM recomienda a las autoridades de Gestión del Riesgo Local y a la población en general permanezcan atentos al comportamiento y variación de los niveles en los ríos y quebradas que atraviesan el municipio de Mocoa.

REGIÓN ANDINA

SITIOS PARA LOS CUALES SE GENERA LA ALERTA

ALERTA AMARILLA

INCREMENTO EN EL NIVEL DEL RÍO MAGDALENA A LA ALTURA DE LOS MUNICIPIOS DE PUERTO BERRÍO (ANTIOQUIA) Y SAN PABLO (BOLÍVAR).

Se mantiene esta alerta debido a que se esta presentando incremento sostenido en el nivel el río Magdalena a la altura de los municipios de Puerto Berrio (Antioquia) y San Pablo (Bolívar), con valores en el rango de altos históricos para la época, condición que se prevé continúe para las próximas horas. El IDEAM hace un llamado a toda la ciudadanía para que estén atentos al comportamiento del río Magdalena a la altura de estos municipios.

SE PREVÉ CRECIENTES SÚBITAS EN LOS RÍOS DE LA REGIÓN DEL CATATUMBO

Se mantiene la alerta amarilla dadas las lluvias de variada intensidad que se han registrado en amplios sectores del departamento Norte de Santander, las cuales pueden generar incrementos súbitos sobre las corrientes ubicadas en la vertiente del Catatumbo. El IDEAM hace un llamado de atención para que pobladores ribereños y autoridades locales mantengan seguimiento al comportamiento de los niveles especialmente en los ríos Algodonal, Pamplonita, Zulia (incluyendo sus aportantes Sulasquilla, Salazar, Peralonso), Táchira y Sardinata.

ALERTAS POR NIVELES DE LOS RÍOS

REGIÓN CARIBE

SITIOS PARA LOS CUALES SE GENERA LA ALERTA

ALERTA AMARILLA

SE PREVÉ ASCENSO EN LOS NIVELES DE LOS RÍOS QUE DESCIENDEN DE LA SIERRA NEVADA DE SANTA MARTA.

Se mantiene esta alerta dado que se prevé incremento en los niveles de los ríos que descienden de la Sierra Nevada de Santa Marta, en especial los ríos Fundación, Aracataca y Ariguaní, al igual que en los ríos Guachaca, Piedras, Palomino, Minca, Manzanares y Ranchería, producto de las lluvias de variada intensidad e incluso con presencia de tormentas eléctricas que se han presentado en inmediaciones de la Sierra. Según el pronóstico de lluvias se espera que en durante los próximos días las precipitaciones continúen en la región. Se recomienda a la población en general estar atentos ante posibles ascensos significativos en los niveles de estos ríos.

NIVELES ALTOS EN LA CUENCA DEL RÍO RANCHERÍA

Debido a las fuertes precipitaciones presentadas en las horas de la tarde se genera la alerta para los ríos del departamento de La Guajira y demás afluentes y quebradas de la zona, río Ranchería , especial atención para las poblaciones de Manaure , Riohacha y demás afluentes y quebradas de la zona

PROBABILIDAD DE CRECIENTES EN LOS RÍOS DEL DEPARTAMENTO DEL CESAR

Debido a las fuertes precipitaciones presentadas en la zona se genera la alerta para los ríos de departamento y sus afluentes por posibles incrementos de los niveles, especial atención para los ríos Guatapurí, Cesar, Ariguaní, Maracas

Durante las últimas 12 horas se reportaron lluvias sobre la cuenca del río Ariguaní

ALERTAS POR NIVELES DE LOS RÍOS

REGIÓN ANDINA

SITIOS PARA LOS CUALES SE GENERA LA ALERTA

ALERTA AMARILLA

PROBABILIDAD DE INCREMENTOS SUBITOS EN LOS RÍOS LEBRIJA, CARARE Y OPÓN.

Se mantiene esta alerta dadas las lluvias de variada intensidad que se han presentado en el departamento de Santander y Boyacá, las cuales pueden estar generando incrementos importantes en las cuencas de los ríos Lebrija (Frio y de Oro), Carare, Opón. El IDEAM recomienda especial atención tanto a pobladores como a autoridades locales y regionales de Gestión del Riesgo para que estén atentos al comportamiento de los niveles de estos ríos y sus afluentes.

PROBABILIDAD DE CRECIENTES SÚBITAS DE LOS RÍOS SUAREZ Y CHICAMOCHA, Y SUS AFLUENTES.

Se mantiene alerta dadas las lluvias de variada intensidad que se presentaron sobre la cuenca del río Suárez, las cuales podrían generar incrementos súbitos en el nivel del cauce principal y sus afluentes, especialmente en los ríos Monquirá y Fonce y su aportante el río Mogoticos. El IDEAM recomienda a pobladores ribereños y autoridades locales y regionales de Gestión del Riesgo, estar atentos ante probables incrementos súbitos en aportantes de alta pendiente de la cuenca. Se prevé igualmente incrementos súbitos para la cuenca del río Chicamocha dadas las lluvias reportadas sobre la cuenca en sectores de Cerrito en Santander.

Se destaca que durante las últimas 12 horas se reportaron lluvias sobre la cuenca del río Suarez en el municipio de Guacamayo en Santander

REGIÓN AMAZONAS

SITIOS PARA LOS CUALES SE GENERA LA ALERTA

ALERTA AMARILLA

PROBABILIDAD DE CRECIENTES SÚBITAS EN LA PARTE ALTA DE LOS RÍOS CARAÑO, HACHA, LA QUEBRADA LA PERDIZ Y PIEDEMONTE CAQUETEÑO.

Se mantiene alerta amarilla dado que se prevé crecientes súbitas en los ríos del alto Caquetá destacándose los ríos Caraño, Hacha y la quebrada La Perdiz, las cuales pasan por el municipio de Florencia, producto de las lluvias de variada intensidad que se registraron durante la madrugada de hoy sobre sectores del piedemonte Caqueteño. Se destaca que durante los últimos días el nivel del río Caraño el cual es monitoreado en la estación El Rosario (Florencia-Caquetá) ha reportado incrementos súbitos en los niveles. Se recomienda a la comunidad en general estar atentos ante probables incrementos en los niveles de estos ríos y quebradas.

ALERTAS POR AMENAZAS DE INCENDIOS DE LA COBERTURA VEGETAL

ALERTA ROJA:

Amenaza Alta o muy alta de ocurrencia de incendios de la cobertura vegetal en zonas de bosques, cultivos y pastos, localizados en los siguientes municipios y sectores aledaños:

ALERTA NARANJA:

Amenaza moderada de ocurrencia de incendios de la cobertura vegetal en zonas de bosques, cultivos y pastos, localizados en los siguientes municipios y sectores aledaños:

No se genera ninguna alerta por incendios de la cobertura vegetal.



ALERTAS POR AMENAZAS DE DESLIZAMIENTO

ALERTA ROJA:

Amenaza alta a muy alta por deslizamientos de tierra detonados por lluvias, localizados en los siguientes municipios:

ALERTA NARANJA:

Amenaza moderada por deslizamientos de tierra detonados por lluvias, localizados en los siguientes municipios:

REGIÓN CARIBE

**ALERTA
ROJA****SITIOS PARA LOS CUALES SE GENERA LA ALERTA**

CESAR: Pueblo Bello.

REGIÓN ANDINA

**ALERTA
ROJA****SITIOS PARA LOS CUALES SE GENERA LA ALERTA**

ANTIOQUIA: Gómez Plata.

SANTANDER: Coromoro, Encino

REGIÓN PACÍFICO

**ALERTA
ROJA****SITIOS PARA LOS CUALES SE GENERA LA ALERTA**

CHOCÓ: Bahía Solano (Mutis)

NARIÑO: Barbacoas, Maguí

REGIÓN AMAZONIA

**ALERTA
ROJA****SITIOS PARA LOS CUALES SE GENERA LA ALERTA**

PUTUMAYO: Mocoa

REGIÓN CARIBE

**ALERTA
NARANJA****SITIOS PARA LOS CUALES SE GENERA LA ALERTA**

BOLÍVAR: Achí, Montecristo, San Jacinto del Cauca, Santa Rosa del Sur.

CESAR: Valledupar.

CÓRDOBA: Tierralta.

MAGDALENA: Fundación, Nueva Granada, Santa Ana.

SUCRE: Guaranda, San Benito Abad, Sucre.

ALERTAS POR AMENAZAS DE DESLIZAMIENTO

ALERTA ROJA:

Amenaza alta a muy alta por deslizamientos de tierra detonados por lluvias, localizados en los siguientes municipios:

ALERTA NARANJA:

Amenaza moderada por deslizamientos de tierra detonados por lluvias, localizados en los siguientes municipios:

REGIÓN ANDINA

SITIOS PARA LOS CUALES SE GENERA LA ALERTA

ALERTA NARANJA

ANTIOQUIA: Abriaquí, Apartadó, Cañasgordas, Carepa, Carolina, Chigorodó, Cocorná, Frontino, Mutatá, San Francisco, Santa Rosa de Osos, Turbo, Uramita, Valdivia
BOYACÁ: Campohermoso, Cubará, Labranzagrande, Macanal, Páez, Pajarito, Paya, Pisva, San Luis de Gaceno, Santa María.
CALDAS: Pensilvania, Samaná, Victoria.
CUNDINAMARCA: Guayabetal, Medina.
NORTE DE SANTANDER: Toledo, Villa Caro.
SANTANDER: Charalá, Rionegro, Sabana de Torres.

REGIÓN PACÍFICO

SITIOS PARA LOS CUALES SE GENERA LA ALERTA

ALERTA NARANJA

CHOCÓ: Alto Baudó, Atrato, Bagadó, Bajo Baudó, Belén de Bajirá, Bojayá, Cértegui, Condoto, El Cantón del San Pablo, Istmina, Juradó, Lloró, Medio Atrato, Medio Baudó, Medio San Juan, Nóvita, Nuquí, Quibdó, Río Iró, Río Quito, Riosucio, Tadó, Unguía, Unión Panamericana.
NARIÑO: El Charco, Francisco Pizarro, La Tola, Mosquera, Olaya Herrera, Ricaurte, Roberto Payán, Tumaco

REGIÓN ORINOQUIA

SITIOS PARA LOS CUALES SE GENERA LA ALERTA

ALERTA NARANJA

ARAUCA: Saravena.
CASANARE: Aguazul, Hato Corozal, Monterrey, Nunchía, Paz de Ariporo, Pore, Recetor, Sabanalarga, Sácama, Támara, Tauramena, Yopal.
META: Acacías, Cubarral, El Calvario, El Castillo, El Dorado, Guamal, Villavicencio.

ALERTAS POR AMENAZAS DE DESLIZAMIENTO

ALERTA ROJA:

Amenaza alta a muy alta por deslizamientos de tierra detonados por lluvias, localizados en los siguientes municipios:

ALERTA NARANJA:

Amenaza moderada por deslizamientos de tierra detonados por lluvias, localizados en los siguientes municipios:

REGIÓN CARIBE

SITIOS PARA LOS CUALES SE GENERA LA ALERTA

**ALERTA
AMARILLA**

BOLÍVAR: Regidor, Rioviejo, Tiquisio.
CÓRDOBA: Puerto Libertador, Valencia.
CESAR: El Copey, La Gloria, Pailitas, Pelaya.
LA GUAJIRA: San Juan del Cesar.
MAGDALENA: Ciénaga, Santa Marta.
SUCRE: Majagual

REGIÓN AMAZONIA

SITIOS PARA LOS CUALES SE GENERA LA ALERTA

**ALERTA
AMARILLA**

CAQUETÁ: Belén de Los Andaquíes y Morelia.

ALERTAS POR AMENAZAS DE DESLIZAMIENTO

ALERTA ROJA:

Amenaza alta a muy alta por deslizamientos de tierra detonados por lluvias, localizados en los siguientes municipios:

ALERTA NARANJA:

Amenaza moderada por deslizamientos de tierra detonados por lluvias, localizados en los siguientes municipios:

REGIÓN ANDINA

SITIOS PARA LOS CUALES SE GENERA LA ALERTA

ALERTA AMARILLA

ANTIOQUIA: Abejorral, Amagá, Amalfi, Andes, Angelópolis, Anorí, Argelia, Armenia, Briceño, Cáceres, Caldas, Campamento, Caracolí, Caramanta, Ciudad Bolívar, Concordia, Dabeiba, Ebéjico, Fredonia, Giraldo, Heliconia, Ituango, La Ceja, La Pintada, La Unión, Maceo, Marinilla, Medellín, Montebello, Nariño, Peñol, Puerto Berrio, Puerto Nare, Puerto Triunfo, Remedios, Salgar, San Carlos, San Luis, Santa Bárbara, Santa Fe de Antioquia, Segovia, Sonsón, Sopetrán, Tarazá, Tarso, Toledo, Urrao, Vegachí, Venecia, Yalí, Yarumal, Yolombó.

BOYACÁ: Almeida, Aquitania, Berbeo, Betéitiva, Buenavista, Chinavita, Chita, Chivor, Coper, Corrales, El Espino, Gámeza, Guicán, La Victoria, Maripí, Miraflores, Mongua, Monquirá, Muzo, Otanche, Pachavita, Panqueba, Pauna, Paz de Río, Pesca, Puerto Boyacá, Quípama, Rondón, Saboyá, San José de Pare, San Pablo de Borbur, Santana, Socotá, Sogamoso, Tasco, Tibaná, Tópaga, Turmequé, Umbita, Ventaquemada.

CALDAS: Aguadas, Chinchiná, Filadelfia, La Merced, Manizales, Manzanares, Marmato, Marulanda, Neira, Pácora, Salamina, Supia, Villamaria.

CUNDINAMARCA: Agua de Dios, Albán, Anapoima, Anolaima, Apulo, Arbeláez, Beltrán, Bituima, Bogotá, D.C., Bojacá, Cabrera, Cachipay, Caparrapí, Cáqueza, Carmen de Carupa, Chaguani, Chipaque, Chocontá, Cucunubá, El Colegio, El Peñón, El Rosal, Facatativá, Fusagasugá, Gachetá, Gama, Granada, Guaduas, Guatavita, Guayabal de Siquima, Gutiérrez, Jerusalén, La Calera, La Mesa, La Palma, La Peña, La Vega, Lenguaque, Machetá, Nilo, Nimaima, Nocaima, Pacho, Paima, Pandi, Pasca, Pulí, Quebradanegra, Quetame, Quipile, Ricaurte, San Antonio de Tequendama, San Bernardo, San Cayetano, San Francisco, San Juan de Rioseco, Sasaima, Sesquilé, Sibaté, Silvania, Soacha, Subachoque, Suesca, Supatá, Sutatausa, Tabio, Tausa, Tena, Tibacuy, Tocaima, Topaipí, Ubalá, Utica, Venecia, Vergara, Vianí, Villagómez, Villapinzón, Villeta, Viotá, Yacopí, Zipacón, Zipaquirá.

HUILA: Aipe, La Plata, Neiva

NORTE DE SANTANDER: Ábrego, Cácora, Chinácota, Chitagá, Convención, Cucuta, Cucutilla, Durania, El Zulia, Gramalote, Hacarí, Labateca, Lourdes, Pamplona, Salazar, San Calixto, Sardinata, Silos, Teorama, Tibú.

QUINDÍO: Calarcá, Córdoba y Salento.

RISARALDA: Santa Rosa de Cabal y Pereira.

ALERTAS POR AMENAZAS DE DESLIZAMIENTO

ALERTA ROJA:

Amenaza alta a muy alta por deslizamientos de tierra detonados por lluvias, localizados en los siguientes municipios:

ALERTA NARANJA:

Amenaza moderada por deslizamientos de tierra detonados por lluvias, localizados en los siguientes municipios:

REGIÓN ANDINA

SITIOS PARA LOS CUALES SE GENERA LA ALERTA

**ALERTA
AMARILLA**

SANTANDER: Albania, Barbosa, Bolívar, Carcasí, Chipatá, Contratación, El Carmen, El Guacamayo, Florián, Floridablanca, Girón, Guavatá, Guepsa, La Belleza, La Paz, Landázuri, Lebrija, Macaravita, Matanza, Mogotes, Puente Nacional, San Andrés, San Benito, San Miguel, San Vicente de Chucurí, Santa Helena del Opón, Sucre, Tona, Valle de San José, Vélez.

TOLIMA: Alpujarra, Anzoátegui, Armero (Guayabal), Ataco, Cajamarca, Carmen de Apicalá, Casabianca, Chaparral, Cunday, Dolores, Falan, Fresno, Herveo, Ibagué, Icononzo, Lérída, Líbano, Mariquita, Melgar, Murillo, Natagaima, Palocabildo, Planadas, Prado, Purificación, Rioblanco, Roncesvalles, San Antonio, Villahermosa, Villarrica.

REGIÓN PACÍFICO

SITIOS PARA LOS CUALES SE GENERA LA ALERTA

**ALERTA
AMARILLA**

CAUCA: Almaguer, Bolívar, Buenos Aires, Caldono, Corinto, El Tambo, Inzá, Jambaló, La Sierra, La Vega, López, Miranda, Páez (Belalcázar), Rosas, Santa Rosa, Silvia, Suárez, Toribío, Totoró.

CHOCÓ: Acandí, El Carmen, Sipí.

NARIÑO: Albán, Buesaco, Cumbitara, Linares, Samaniego.

VALLE DEL CAUCA: Bolívar, Buenaventura, Buga, Bugalagrande, Calima, Dagua, El Cerrito, El Dovio, Palmira, San Pedro, Sevilla, Tuluá, Versailles.

REGIÓN ORINOQUIA

SITIOS PARA LOS CUALES SE GENERA LA ALERTA

**ALERTA
AMARILLA**

ARAUCA: Tame.

CASANARE: Chámeza, La Salina.

META: Cumaral, Restrepo

ALERTAS POR AMENAZAS DE DESLIZAMIENTO

ALERTA ROJA:
Amenaza alta a muy alta por deslizamientos de tierra detonados por lluvias, localizados en los siguientes municipios:

ALERTA NARANJA:
Amenaza moderada por deslizamientos de tierra detonados por lluvias, localizados en los siguientes municipios:

SECTORES VIALES IDENTIFICADOS CON POTENCIALIDAD DE DESLIZAMIENTOS, EN LOS CUALES GENERAN ALERTAS	
DEPARTAMENTO	SECTOR VIAL
ANTIOQUIA	Dabeiba – Rubicón Los Llanos - Tarazá Rubicón - Santafé de Antioquia
ARAUCA	La Lejía – Saravena Paz de Ariporo - La Cabuya
BOYACÁ	El Crucero – Aguazul La Lejía - Saravena
CASANARE	Aguazul - Yopal El Crucero - Aguazul Paz de Ariporo - La Cabuya Yopal - Paz de Ariporo
CESAR	La Lizama -San Alberto
CHOCÓ	Certeguí - Quibdó Las Animas - Certeguí Las Animas - Mumbú Quibdó - La Mansa Río Pató (El Afirmado) Río Pató (El Afirmado) - La Ye (Las Animas)
CUNDINAMARCA	Bogotá (El Portal) - Villavicencio
NARIÑO	Junín - Tuquerres La Espriella - Río Mataje Tumaco - Junín

ALERTAS POR AMENAZAS DE DESLIZAMIENTO

ALERTA ROJA:
Amenaza alta a muy alta por deslizamientos de tierra detonados por lluvias, localizados en los siguientes municipios:

ALERTA NARANJA:
Amenaza moderada por deslizamientos de tierra detonados por lluvias, localizados en los siguientes municipios:

SECTORES VIALES IDENTIFICADOS CON POTENCIALIDAD DE DESLIZAMIENTOS, EN LOS CUALES GENERAN ALERTAS	
DEPARTAMENTO	SECTOR VIAL
META	Bogotá (El Portal) - Villavicencio Paso Antiguo por el Río Guayuriba Pipiral - Villavicencio Ye de Granada - Paso por el Puente sobre el Río Ocoa
MAGDALENA	Santana - La Gloria
NORTE DE SANTANDER	La Lejía – Saravena La Lizama -San Alberto
SANTANDER	La Lizama -San Alberto
PUTUMAYO	Mocoa - San Juan de Villalobos Santa Ana - Mocoa

ALERTAS METEOMARINA

MAR CARIBE

ALERTA AMARILLA

POR TIEMPO LLUVIOSO.

Se estiman condiciones nubosas con lluvias acompañadas en algunos casos por descargas eléctricas en el occidente del mar Caribe, zonas del golfo de Urabá y el archipiélago de San Andrés y Providencia. Por lo anterior, se recomienda a los habitantes de estas áreas estar atentos a la evolución de las condiciones meteorológicas y a las embarcaciones de poco calado consultar con las Capitanías de puerto antes de zarpar.

POR PLEAMAR.

Hasta el próximo sábado 24 de junio, se espera una de las pleamares más significativas en el Archipiélago de San Andrés y Providencia. Por lo anterior, se sugiere a los habitantes costeros estar atentos a la evolución de este fenómeno.

OCÉANO PACÍFICO

ALERTA AMARILLA

POR TIEMPO LLUVIOSO.

Se estiman lluvias moderadas acompañadas en algunos momentos de descargas eléctricas, en varios sectores del Pacífico Colombiano; las más intensas en la parte central en cercanías a la costa en las horas de la noche de hoy 16 y durante la madrugada de mañana 17 de junio. Por lo tanto, se recomienda a pescadores y usuarios de embarcaciones de poco calado consultar con las Capitanías de puerto antes de zarpar y a los habitantes costeros estar atentos a la evolución de las condiciones meteorológicas.

°C: grados Celsius

m: metros

mm: milímetros

msnm: metros sobre nivel del mar

Km/h: kilómetros por hora

HLC: hora local colombiana

GOES: Geostationary Operational Environmental Satellites (Satélite Geoestacionario Operacional Ambiental).

GOES-13 es el designado GOES-Este, localizado en 75° W sobre el ecuador geográfico.

PNN: Parque Nacional Natural

SFF: Santuario de Fauna y Flora



ALERTA ROJA. PARA TOMAR ACCIÓN Advierte al Sistema Nacional de Gestión del Riesgo de Desastres sobre el peligro de un fenómeno y sus efectos adversos sobre la población. Se emite una alerta sólo cuando la identificación de un evento extraordinario indique la amenaza inminente y cuando la gravedad del fenómeno requiera atención prioritaria de los comités departamentales y locales.



ALERTA NARANJA. PARA PREPARARSE Indica la amenaza de un fenómeno. No implica riesgo inmediato por lo que es catalogado como un mensaje para informarse y prepararse. El aviso implica vigilancia continua ya que las condiciones son propicias para el desarrollo de un suceso natural.



ALERTA AMARILLA. PARA INFORMARSE Se emite cuando las condiciones hidrometeorológicas son favorables para la ocurrencia de un fenómeno natural y pueden aumentar el riesgo según los pronósticos. Por sus características, este nivel está encaminado a informar.

CONDICIONES NORMALES Indica que no existe ninguna clase de alerta para la región o zona mencionada.

Omar Franco | director general

Christian Euscátegui | Jefe Oficina del Servicio de Pronósticos y Alertas

Profesionales de Turno:

Claudia Contreras, Viviana Chivatá, Diego Suárez, David Cortés y Alberto Pardo.

<http://www.ideam.gov.co>

Correos electrónicos: servicio@ideam.gov.co, alertas@ideam.gov.co

Calle 25D # 96B - 70, Piso 3. Bogotá, D.C., Colombia.

Teléfono: 3075625 Ext. 1334-1336.

Síganos en:

